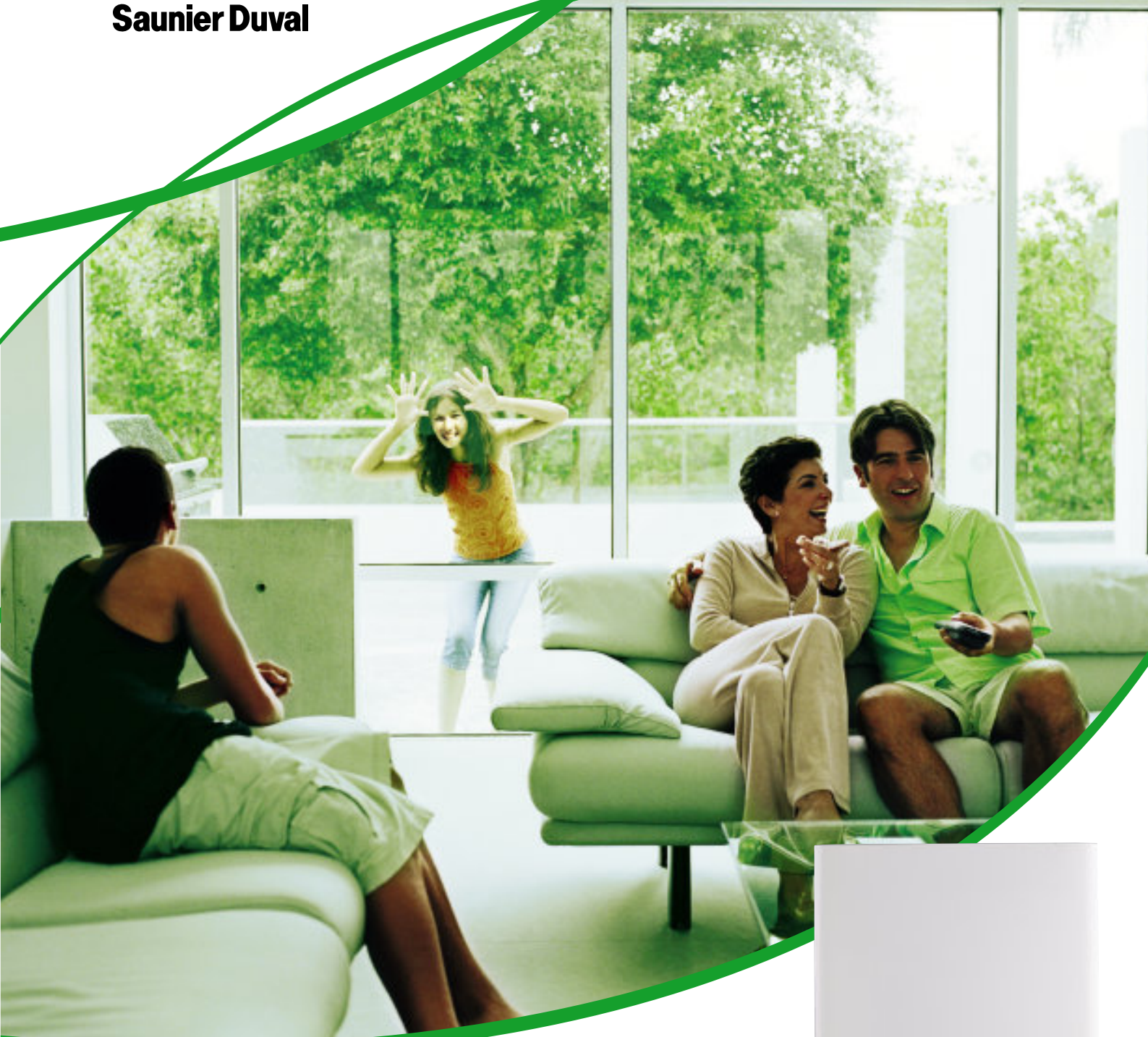




Saunier Duval

ISOMAX[®]
CONDENS

CHAUDIÈRE À CONDENSATION



ISOMAX[®]
CONDENS

F30/35E

Chaudière murale gaz à condensation avec ballon intégré
Au service du bien-être absolu



PUISSANCE
RÉGULATION MAÎTRISÉE
ÉCONOMIE

Pour qui est faite ISOMAX CONDENS ?

Puissance
Chauffage : 30 kW
Sanitaire : 35 kW

Nombre de
personnes  et +

Équipement



Débit sanitaire  21l/mn

CRÉDIT D'IMPÔT*
25%

*Sous réserve du respect des conditions d'application de la Loi de Finances 2005



ISOMAX CONDENS, le nec plus ultra de la condensation !

Avec ses 35 KW de puissance et son ballon intégré, ISOMAX CONDENS offre à vos clients un confort sanitaire exceptionnel.

Dotée d'un système de régulation auto-adaptive, d'un thermostat d'ambiance sans fil et d'une sonde extérieure radio livrés de série, elle a été conçue pour procurer à vos clients un confort de chauffage sur-mesure tout en leur garantissant d'importantes économies d'énergie et un meilleur respect de l'environnement.

Faite sur-mesure pour le bien-être de vos clients !

SOMMAIRE

3 Les avantages
d'ISOMAX CONDENS

10 Installation

12 Maintenance

4 Caractéristiques

11 Mise en service

13 Cahier technique

Le summum du bien-être

■ Des économies d'énergie

- ISOMAX CONDENS est conçue pour fonctionner toujours à la plus juste puissance et offrir un excellent rendement (rendement supérieur de plus de 18% par rapport à une chaudière basse température).
- Elle permet donc de faire d'importantes économies de gaz et d'alléger les factures de chauffage.
- Ces économies sont renforcées par le système ISODYN de production d'eau chaude et la régulation chauffage sur-mesure livrée de série.



■ Un confort sanitaire exceptionnel

- Grâce à l'accumulation dynamique Isodyn et sa puissance sanitaire de 35 kW, ISOMAX CONDENS assure un confort sanitaire exceptionnel.
- Son ballon intégré qui associe le principe de l'instantané et de l'accumulé garantit :
 - De l'eau chaude immédiatement et quelle que soit l'importance des puisages (débit spécifique à $T_{30^{\circ}\text{C}} = 21 \text{ l/min}$).
 - Des puisages simultanés à température parfaitement stable
- En option, ISOMAX CONDENS peut être associée à ISOBOX, le mini ballon à placer à côté du point de puisage.



■ Un confort chauffage sur-mesure

- ISOMAX CONDENS est livrée avec tous les éléments de régulation indispensables pour tirer le meilleur parti des performances de la condensation :
 - Thermostat d'ambiance sans fil
 - Régulation auto-adaptative
 - Sonde extérieure sans fil
- ISOMAX CONDENS est la solution idéale pour un chauffage en plancher chauffant.



■ Discrétion et fiabilité

- Encombrement réduit par rapport aux chaudières avec ballon séparé.
- Niveau acoustique très faible.
- Moindre usure des pièces.
- Des pièces maîtresses haut de gamme : brûleur et échangeur en inox.



■ Le respect de l'environnement

- ISOMAX CONDENS consomme moins d'énergie qu'une chaudière traditionnelle et par conséquent pollue moins.
- Elle diminue les rejets de gaz carbonique (CO) et d'oxydes d'azote (NOx) notamment responsables de l'effet de serre.

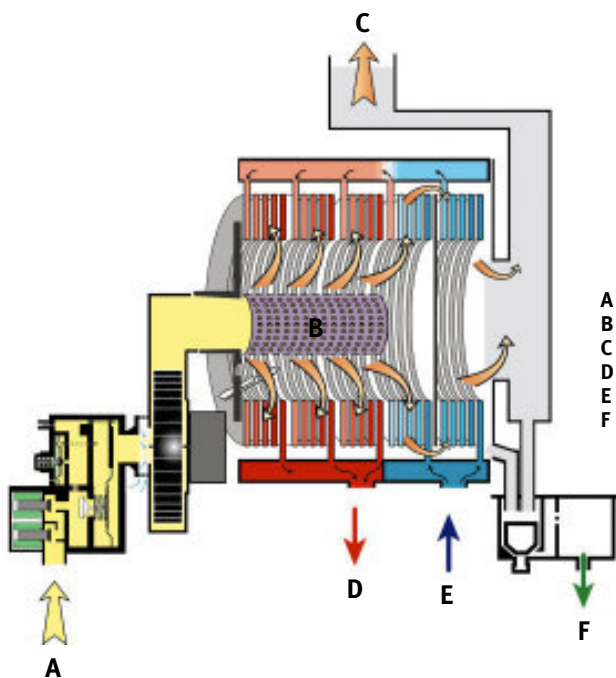
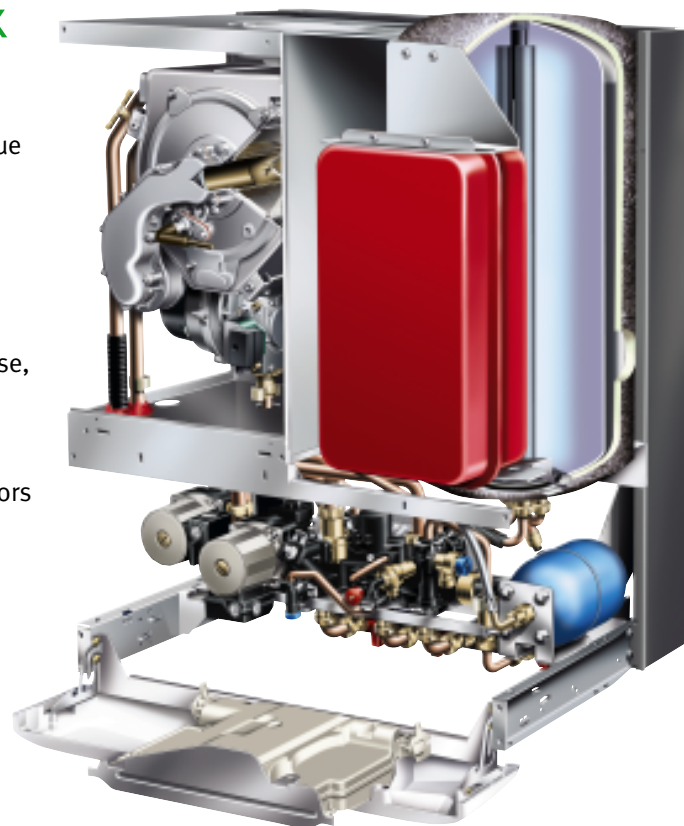
Les pièces essentielles

La chaudière ISOMAX CONDENS récupère non seulement la chaleur sensible, à l'identique des chaudières traditionnelles, mais également une partie de la chaleur contenue dans les fumées, en provoquant la condensation de la vapeur d'eau qu'elles renferment, **grâce à 2 pièces maîtresses : L'échangeur-condenseur et le brûleur.**

Échangeur-condenseur en inox

■ Pour la récupération de chaleur

- Avec une chaudière classique, la combustion du gaz provoque de la vapeur d'eau, évacuée avec les gaz de combustion.
- Avec ISOMAX CONDENS, la vapeur d'eau est dirigée sur un échangeur-condenseur en Inox où circule l'eau de retour du circuit de chauffage.
- Au contact de cette eau plus froide, la vapeur d'eau condense, restituant ses calories (chaleur latente) à l'eau de retour de chauffage qui ainsi est "réchauffée".
- À la récupération de la chaleur dite "sensible", se rajoute alors la récupération de la chaleur "latente".



- A : arrivée gaz
- B : brûleur
- C : évacuation des fumées
- D : départ chauffage
- E : retour chauffage
- F : évacuation des condensats



L'échangeur en Inox 316 L d'ISOMAX CONDENS est garanti 5 ans

Brûleur modulant à prémélange total

■ Pour une qualité de combustion optimale

Il permet à ISOMAX CONDENS de moduler sur des plages très larges (30 à 100%) et de garantir ainsi une excellente combustion sans excès d'air.



La performance : ISOMAX CONDENS a un rendement de 108% sur PCI

Les 4 atouts de la condensation

Les économies d'énergie

- L'excellent rendement d'ISOMAX CONDENS (108% sur PCI) permet de faire de sensibles économies de gaz et d'alléger ainsi les factures de chauffage.
- Dans un logement neuf, vos clients peuvent économiser 19% sur leurs factures de gaz.

Cas d'une CONSTRUCTION NEUVE

Maison individuelle de 115 m², 2 étages, en zone parisienne (H1)
Radiateur chaleur douce T 30°C

CONSUMMATION DE GAZ NATUREL

Chaudière référence (RT 2000) 24 kW 18 922 kWh gaz	ISOMAX CONDENS F30/35E 15 328 kWh gaz
---	--

Soit 19% d'économies générées (= 3 594 kWh)

Source : Cardonnel Ingénierie 01/2005

Le respect de l'environnement

- Une chaudière qui consomme moins, pollue moins.
- En optimisant la combustion avec le brûleur à pré-mélange, en réduisant le nombre d'allumages/extinctions et en favorisant le fonctionnement à faible puissance, ISOMAX CONDENS réunit tous les facteurs pour diminuer les émissions polluantes responsables, entre autres, des pluies acides et de l'effet de serre.

Des résultats éloquentes :

- CO (monoxyde de carbone) :
4,8 mg/kWh
- NOX (oxydes d'azote) :
37,3 mg/kWh

La durée de vie

- Les conditions du fonctionnement et la régulation d'ISOMAX CONDENS rendent sa durée de vie plus longue (nombre de cycles de fonctionnement réduit) : ses pièces, moins sollicitées, s'usent moins.
- Les matériaux des pièces essentielles ont été choisis avec un soin tout particulier : le brûleur et l'échangeur sont en Inox.
- Gage supplémentaire de fiabilité : ISOMAX CONDENS bénéficie du retour de plusieurs années d'expérience puisque son échangeur équipe plus de 700 000 chaudières à condensation vendues par le groupe en Europe.

Le bien-être :

■ La chaleur intelligente de l'ensemble ISOMAX CONDENS

- Le fonctionnement en mode basse température d'ISOMAX CONDENS permet une diffusion idéale et homogène de la chaleur dans tout le logement.
- De plus, grâce à ses équipements de régulation inclus de série, thermostat d'ambiance modulant et sonde extérieure, ISOMAX CONDENS fonctionne en mode condensation avec toutes les configurations de chauffage : radiateurs classiques, radiateurs "chaleur douce", planchers chauffants...

■ Le silence au rendez-vous

ISOMAX CONDENS offre un niveau acoustique des plus faibles : 38,9 dB(A) (à Pmin) !
Un paramètre important, surtout quand il s'agit d'une installation dans un lieu de vie.

Un confort de chauffage remarquable

- Finis les "trains de chaleur", cette alternance désagréable de surchauffe et de coups de froid dans les pièces.
- Eau constamment à température idéale dans les radiateurs pour un respect minimum de la température ambiante.
- Excellente réactivité par rapport aux changements climatiques extérieurs.

Un confort chauffage sur-mesure

ISOMAX CONDENS n'est pas une simple chaudière à condensation : c'est la combinaison d'éléments indispensables livrés avec la chaudière pour tirer le meilleur parti des performances de la condensation.

Thermostat d'ambiance sans fil

■ Le chauffage sur-mesure

- Pour assurer à vos clients un véritable chauffage sur-mesure lié à leurs envies de confort et à leurs périodes d'occupation du logement, ISOMAX CONDENS est **livrée avec son thermostat d'ambiance programmable**.
- Sans fil, ce thermostat peut être installé très simplement au meilleur emplacement de l'habitation.
- Une solution idéale dans le cas d'installations déjà existantes.



Communication radio avec la chaudière très fiable :

À chaque fois que le thermostat transmet un ordre à **ISOMAX CONDENS**, cette dernière lui renvoie en retour l'accusé de réception de cet ordre.

Régulation auto-adaptative :

■ Le confort en mode automatique

- ISOMAX CONDENS module en temps réel, au degré près, la température de l'eau chaude qui circule dans les radiateurs pour procurer à votre client une chaleur agréable, constante et sans à-coup.
- De nombreux paramètres sont pris en compte : température programmée sur le thermostat, taille des radiateurs, déperditions thermiques, variations de température intérieure et extérieure...



La stricte puissance nécessaire est délivrée. Plus d'allumage ni d'extinction intempestifs, sources de gaspillage d'énergie et d'usure de la chaudière.

Sonde extérieure sans fil

■ Froid dehors, chaud dedans !

Pour une régulation encore plus fine, ISOMAX CONDENS est **livrée avec sa sonde extérieure radio** pour anticiper les besoins de la maison en tenant compte de la température extérieure.



Avec ISOMAX CONDENS, tous les accessoires de régulation sont inclus de série. Le confort est au rendez-vous, la maîtrise de l'énergie aussi !

Le bien-être absolu du plancher chauffant

Condensation + plancher chauffant : la combinaison idéale

- ISOMAX CONDENS est la solution idéale pour une installation en plancher chauffant direct.
- En effet, son fonctionnement en basse température est particulièrement indiqué pour bénéficier du confort et des économies générés par une installation plancher chauffant.

Cas d'une CONSTRUCTION NEUVE	
Maison individuelle de 115 m ² , 2 étages, en zone parisienne (H1)	
Radiateurs chaleur douce T 30°C	Plancher chauffant basse température
CONSUMMATION DE GAZ NATUREL	
Chaudière référence (RT 2000) 24 kW 18 922 kWh gaz	ISOMAX CONDENS F30/35E 14 329 kWh gaz
Soit 24,3% d'économies générées (= 4 593 kWh)	

Source : Cardonnel Ingénierie 01/2005

- En option, vous pouvez disposer d'un kit 2^{ème} zone chauffage (vanne 3 voies directionnelle) afin de réaliser une installation avec deux zones planchers chauffant direct. Cette 2^{ème} zone peut également être réglée par un 2^{ème} thermostat d'ambiance radio disponible en accessoire.



Le Module Harmony

■ Pour vos installations deux zones



- Le module plancher chauffant/radiateurs assure le pilotage complet de 2 zones séparées : une zone basse température pour le plancher chauffant et une zone équipée de radiateurs.
- C'est un système "prêt à l'emploi" simple à installer et qui s'intègre facilement n'importe où grâce à ses dimensions réduites.

Un confort sanitaire exceptionnel

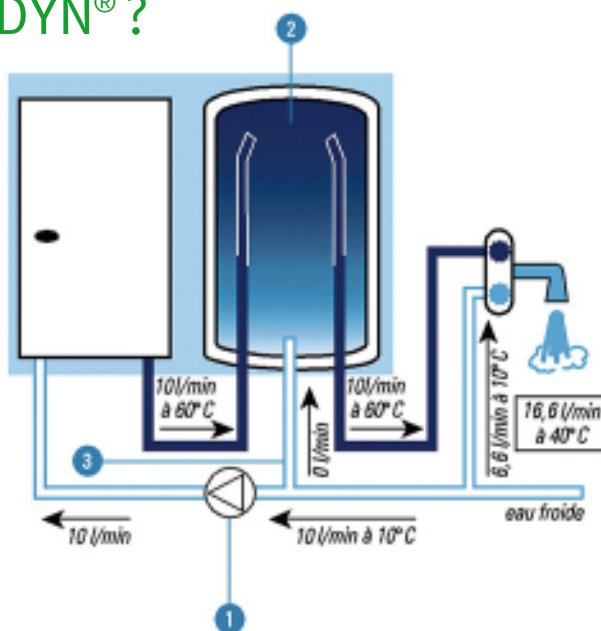
ISOMAX CONDENS est dotée du système ISODYN, l'accumulation dynamique signée Saunier Duval.

Qu'est ce qu'ISODYN® ?

Ce système exclusif, breveté Saunier Duval, associe les principes de l'instantané et de l'accumulé.

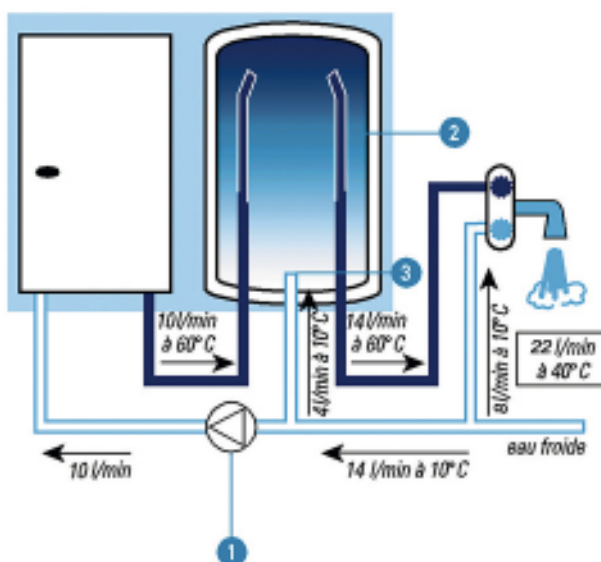
- **Mode instantané** uniquement pour les petits débits, sans intervention du ballon dans la production d'eau chaude.

- **Modes instantané et accumulé** pour les débits importants, avec la fourniture par le ballon du complément d'eau chaude nécessaire à la production en instantané.



Pour de petites demandes en eau chaude

- 1 - L'entrée d'eau froide est directement et totalement orientée par la pompe sanitaire (débit de 10 l/min) vers l'échangeur à plaque pour être portée à la température requise et dirigée vers le ballon.
- 2 - La zone de micro-accumulation créée entre les deux cannes hautes du ballon permet un lissage de la température.
- 3 - Aucune arrivée d'eau froide ne vient perturber le ballon.



Pour des demandes en eau chaude importantes

- 1 - ISOMAX CONDENS fonctionne en instantané pour des puisages inférieurs à 16,6 l/min à 40°C (10 l/min à 60°C).
- 2 - Au-delà des 16,6 l/min, ISOMAX CONDENS puise le complément dans sa réserve d'eau chaude.
- 3 - Grâce à la canne brise jet, l'eau froide qui vient compenser le puisage de la réserve ne monte que très lentement dans le ballon. L'excellente stratification du ballon est préservée.

LES PLUS

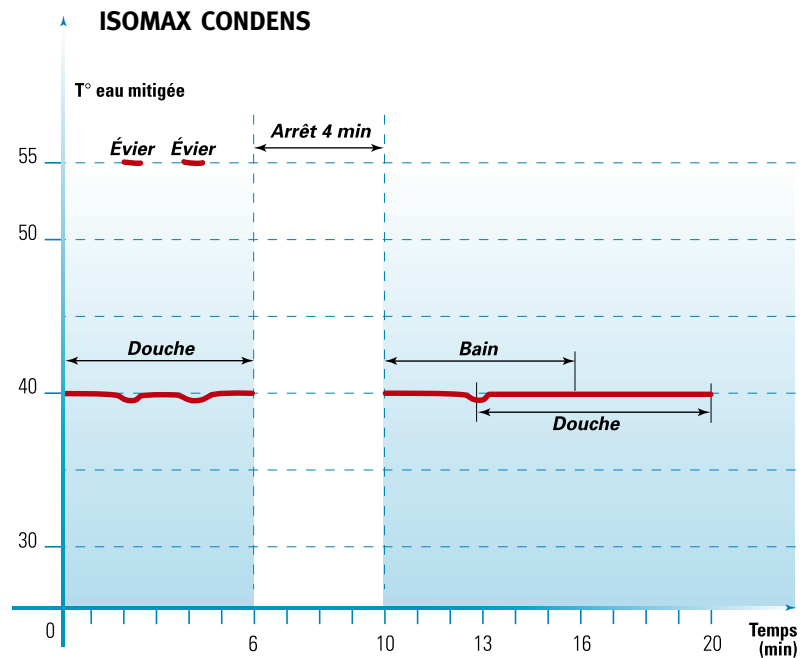
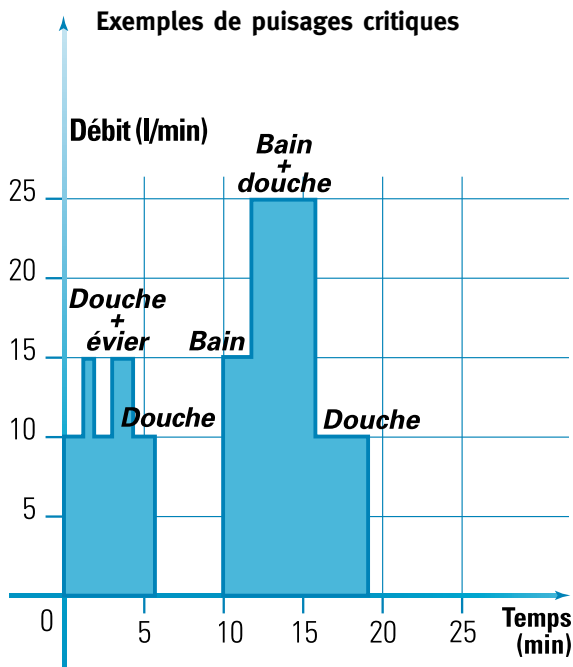


SAUNIER DUVAL

- Réchauffage dynamique du ballon en quelques minutes
 - Pas d'entartrage du ballon
 - Anti-prolifération légionnelles
 - Fonctionnement silencieux

La performance ISODYN®

- Grâce à sa puissance de 35kW, ISOMAX CONDENS offre un débit spécifique de 21 l/min.
- Saunier Duval a testé ISOMAX CONDENS dans des conditions de puisages intensives selon des scénarios délivrés par Gaz de France. Le résultat de ces tests démontre l'efficacité et les performances extraordinaires d'ISOMAX CONDENS, lors de très gros puisages.



Option Isobox

Pour encore plus de confort sanitaire, optez pour l'option ISOBX !

- ISOBX est un petit ballon d'eau chaude d'une contenance de 11,5 litres, à installer au plus près du point de puisage (sous un lavabo et/ou un évier par exemple).
- Ainsi placé, et quelle que soit la distance qui sépare le robinet de la chaudière, ISOBX absorbe et réchauffe aussitôt l'eau froide présente dans les canalisations.
- Associé à ISOMAX CONDENS, ISOBX répondra parfaitement aux installations dans des logements de plus de 100 m².



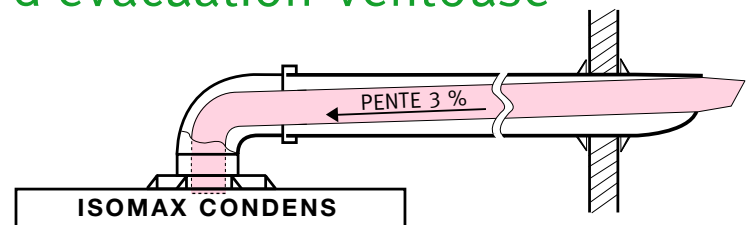
L'installation en temps record !

Adaptation à tous types d'installation

- Grâce à sa large plage de réglage de la température (22 à 80°C), ISOMAX CONDENS convient à n'importe quelle installation (plancher chauffant, radiateurs...).
- ISOMAX CONDENS est dotée d'une pompe à 3 vitesses semi automatique : elle permet de régler le débit du circuit chauffage en fonction de l'installation tout en conservant un débit maximal en sanitaire.
- Par rapport aux chaudières à ballon séparé du marché, ISOMAX CONDENS est plus rapide à installer grâce à son encombrement plus réduit.

Raccordement des conduits d'évacuation ventouse

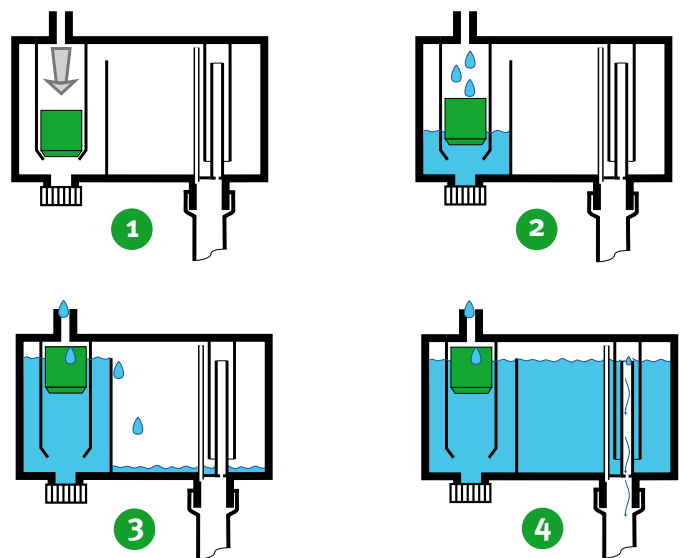
- Saunier Duval a conçu une gamme de ventouses spécifiquement étudiée pour ses chaudières condensation, en diamètre 60/100 mm et 80/125 mm.



Le tube intérieur du terminal de ventouse ISOMAX CONDENS intègre la pente de 3% vers la chaudière pour récupérer les condensats.

Récupération et évacuation des condensats

- ISOMAX CONDENS est équipée d'une boîte à récupération de condensats auto-amorçante. La précaution du remplissage n'est plus nécessaire grâce au bouchon flotteur. Alors que sur les autres chaudières à condensation, pour assurer l'étanchéité du circuit aéraulique, il est nécessaire, au départ, de remplir le siphon avec de l'eau.
- Le tube PVC monté sur la boîte de récupération de condensats rappellera aux professionnels le raccordement au réseau d'évacuation des eaux usées.
- La boîte à condensats est également équipée d'un bouchon amovible, très pratique pour d'éventuelles vidanges.



- 1 - La première chambre est vide, le flotteur ferme l'évacuation et évite l'entrée des fumées.
- 2 - La première chambre se remplit et le flotteur ouvre le passage aux condensats.
- 3-4 - Une fois la première chambre remplie, les condensats se déversent dans la deuxième chambre pour s'évacuer vers les eaux usées.

Une mise en service infiniment simple !

Paramétrage à partir du thermostat d'ambiance

• Etape 1

Raccordez le thermostat d'ambiance à la chaudière pour initialiser la reconnaissance automatique.

• Etape 2

Accédez au menu spécifique "Installateur" et entrez votre code.

• Etape 3

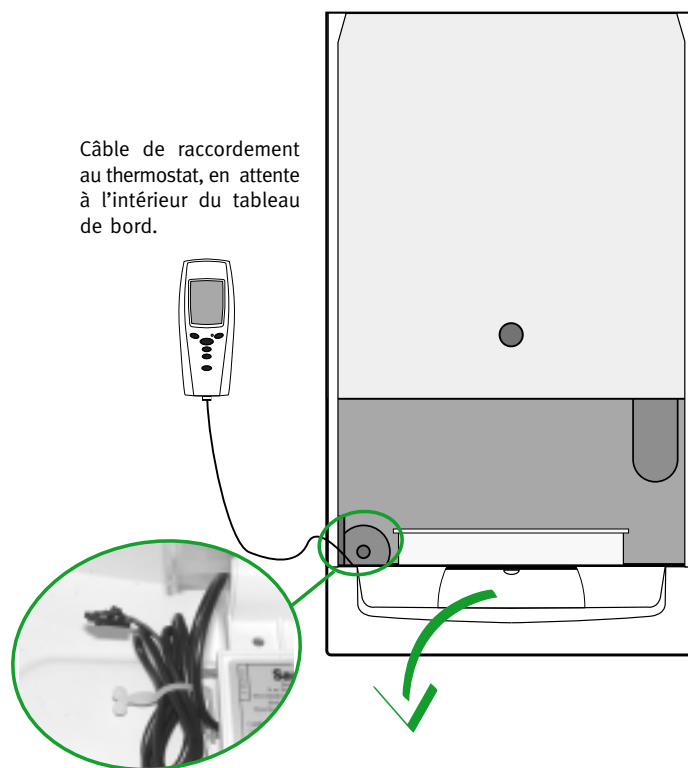
Configurez l'installation chauffage rencontrée chez votre client.

Par exemple :

- une seule zone de radiateurs ou plancher chauffant direct,
- deux zones plancher chauffant ou deux zones radiateurs.

• Etape 4

Sortez du menu "installateur".



Récupération des condensats

Avec la boîte de récupération de condensats auto-amorçante, il n'y a plus besoin de remplir d'eau le siphon.

Pas d'opération supplémentaire à la mise en service.

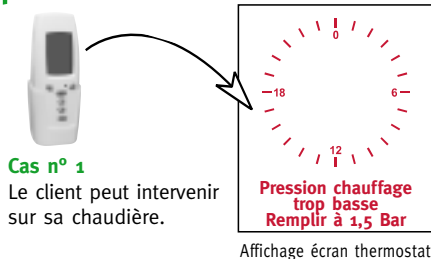
Contrôle de la combustion

Même si ISOMAX CONDENS est pré-réglée en usine, un contrôle de la combustion (CO₂) est souhaitable.

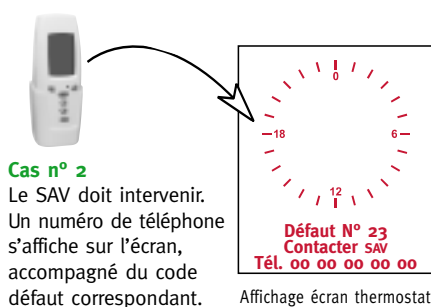
Une maintenance parfaitement maîtrisée !

Le diagnostic de panne sur thermostat

- Quand vient le moment de l'entretien ou bien lors d'une intervention, le thermostat d'ambiance remplit son rôle d'information et d'aide.

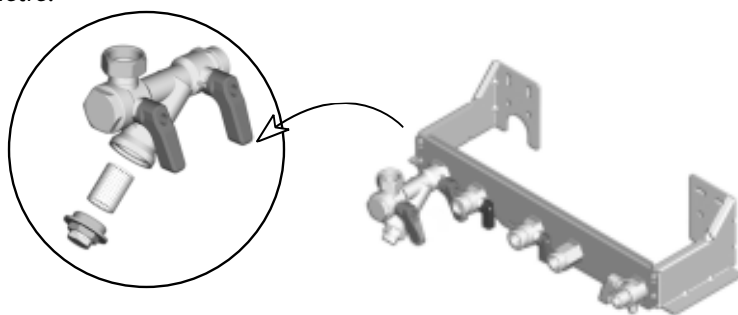


- Un incident ? Un voyant rouge clignote sur le thermostat d'ambiance pour alerter votre client, et un message s'affiche pour le guider dans sa démarche.



Le filtre chauffage visitable

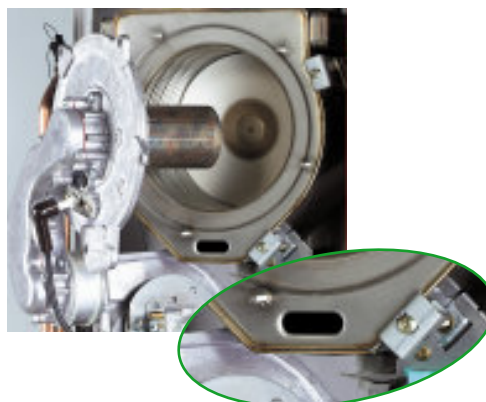
Placé sur le retour chauffage, le filtre chauffage préserve l'échangeur. Il est très accessible et largement dimensionné (maille serrée). On peut y brancher un manomètre.



Nettoyage simple et pratique, sans vidange de la chaudière grâce aux 2 vannes d'arrêt.

Des composants très accessibles

- Tous les composants principaux sont accessibles en démontage frontal.
- L'échangeur a été conçu spécialement pour faciliter au maximum les opérations de maintenance et de nettoyage, du côté brûleur comme à l'extérieur.
- Très pratique, la trappe de visite permet de contrôler l'état extérieur de l'échangeur et de récupérer facilement les impuretés.



Une trappe de visite pour un contrôle facile.

CAHIER TECHNIQUE ISOMAX CONDENS



Caractéristiques principales :

Chaudière ventouse : ISOMAX CONDENS F 30/35 E

Thermostat d'ambiance radio livré de série

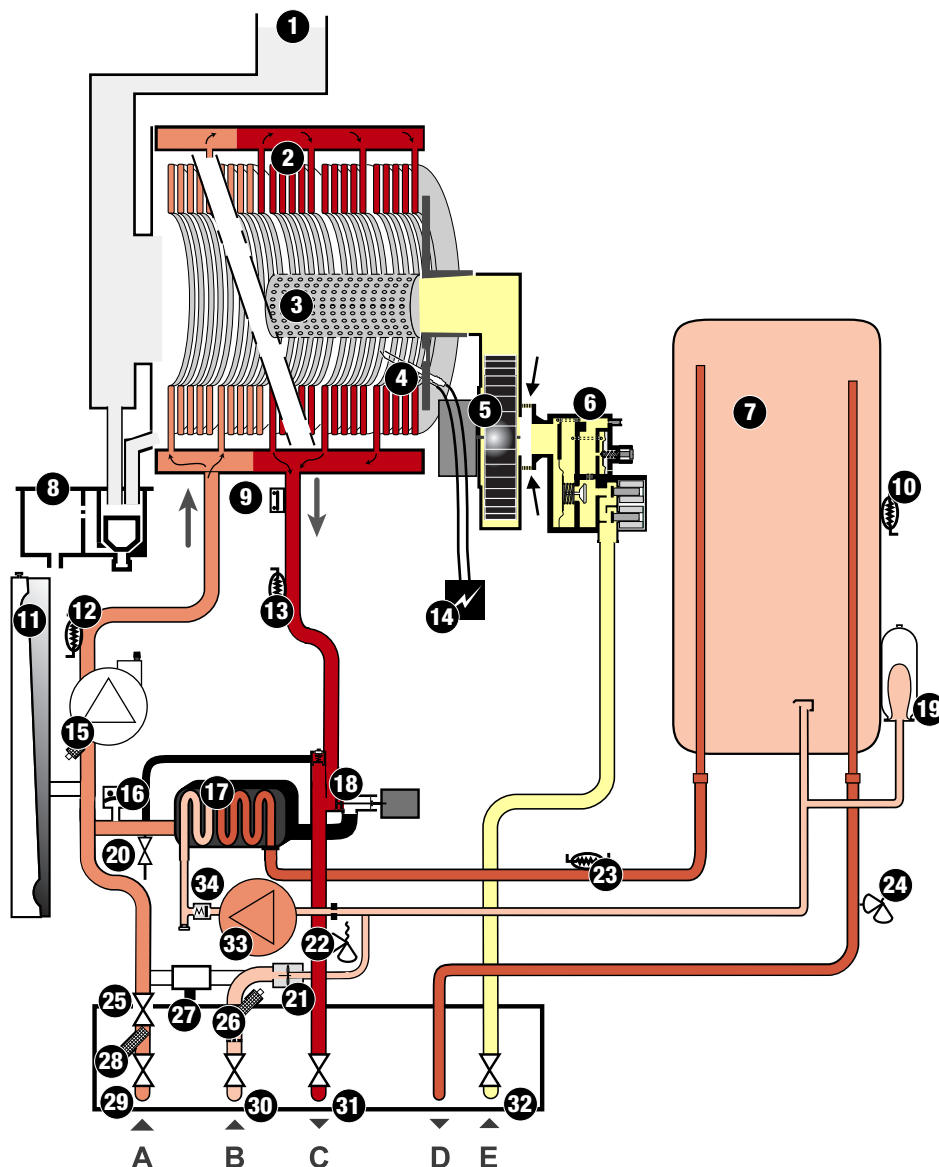
Régulation chauffage auto-adaptative

Sonde extérieure radio livrée de série

Modèles disponibles en gaz naturel et propane



Schéma de fonctionnement



- 1 - Évacuation des gaz brûlés
- 2 - Échangeur chauffage
- 3 - Brûleur
- 4 - Électrode d'allumage et de contrôle de flamme
- 5 - Ventilateur
- 6 - Mécanisme gaz
- 7 - Ballon d'accumulation
- 8 - Récupérateur de condensats
- 9 - Sécurité de surchauffe
- 10 - Capteur de température du ballon
- 11 - Vase d'expansion chauffage
- 12 - Capteur de température retour chauffage
- 13 - Capteur de température départ chauffage
- 14 - Allumeur électronique
- 15 - Circulateur chauffage
- 16 - Capteur de pression d'eau de chauffage
- 17 - Échangeur sanitaire
- 18 - Vanne trois voies
- 19 - Vase d'expansion sanitaire
- 20 - Robinet de vidange

- 21 - Détecteur de débit sanitaire
 - 22 - Soupape de sécurité à 3 bars
 - 23 - Capteur de température sanitaire
 - 24 - Soupape de sécurité à 10 bars
 - 25 - Robinet d'arrêt
 - 26 - Filtre sur arrivée eau froide
 - 27 - Groupe de remplissage
 - 28 - Filtre sur circuit chauffage
 - 29 - Robinet d'arrêt
 - 30 - Robinet d'arrêt
 - 31 - Robinet d'arrêt
 - 32 - Robinet d'arrêt
 - 33 - Circulateur sanitaire
 - 34 - Clapet anti-retour
-
- A - Retour chauffage
 - B - Arrivée eau froide
 - C - Départ chauffage
 - D - Départ eau chaude
 - E - Arrivée gaz

Caractéristiques techniques

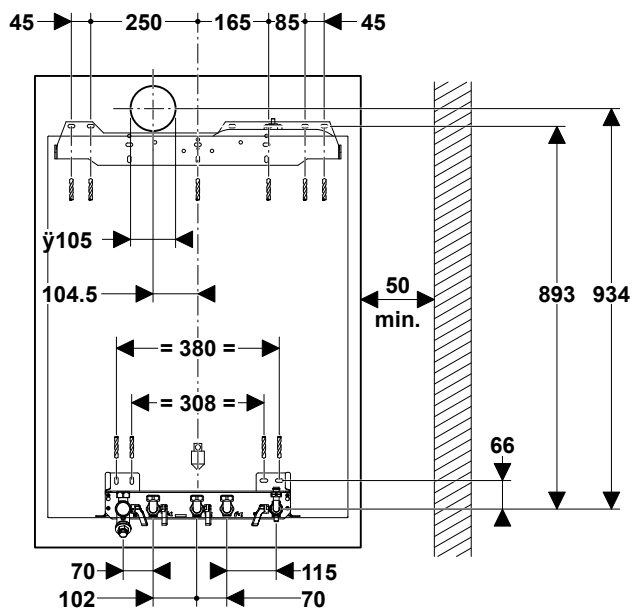
ISOMAX CONDENS
F 30/35 E

MODE D'ÉVACUATION (F : Ventouse)		F
Caractéristiques chauffage		
Régulation		Modulante
Puissance thermique maximale en chauffage		28,6
Puissance utile ajustable de (50/30°C)	kW	8,6 à 30,6
Puissance utile ajustable de (80/60°C)	kW	7,6 à 28
Rendement sur PCI à puissance maxi (50/30°C)	%	107
Rendement utile à charge partiel (30%)	%	108
Température départ chauffage réglable de	°C	22 à 80
Vase d'expansion, capacité utile	l	12
Capacité maximale de l'installation à 75°C	l	255
Pression maximale circuit chauffage (soupape de sécurité intégrée)	bar	3
Caractéristiques sanitaires		
Régulation		Modulante
Puissance thermique maximale en sanitaire	kW	33,2
Température départ eau chaude sanitaire réglable de	°C	38 à 60
Débit seuil	l/min	/
Débit spécifique (t 30°C)	l/min	21
Pression minimale/maximale d'alimentation sanitaire	bar	0,7/10
Vase d'expansion, capacité utile	l	2
Capacité du ballon	l	42
Caractéristiques électriques		
Protection électrique		IPX4D
Tension d'alimentation	V	230
Puissance maximale électrique absorbée	W	241
Caractéristiques thermiques		
Classement selon réglementation RT 2000		Condensation
Évacuation des gaz brûlés		
Diamètre ventouse horizontale et verticale	mm	60/100 ou 80/125
Longueur mini/maxi horizontale en 60/100 (y compris coude au départ chaudière)	m	0,5 à 5
Longueur mini/maxi horizontale en 80/125 (y compris coude au départ chaudière)	m	0,5 à 11
Longueur mini/maxi verticale en 60/100 (y compris coude au départ chaudière)	m	1,5 à 5,5
Longueur mini/maxi verticale en 80/125 (y compris coude au départ chaudière)	m	1,5 à 5,5
Émissions des gaz brûlés		
NOx	mg/kWh	37,3
CO	mg/kWh	4,8
Poids net/brut	kg	72/80
Dimensions : Hauteur/Largeur/Profondeur	mm	890/700/480
Colisage*		3 colis

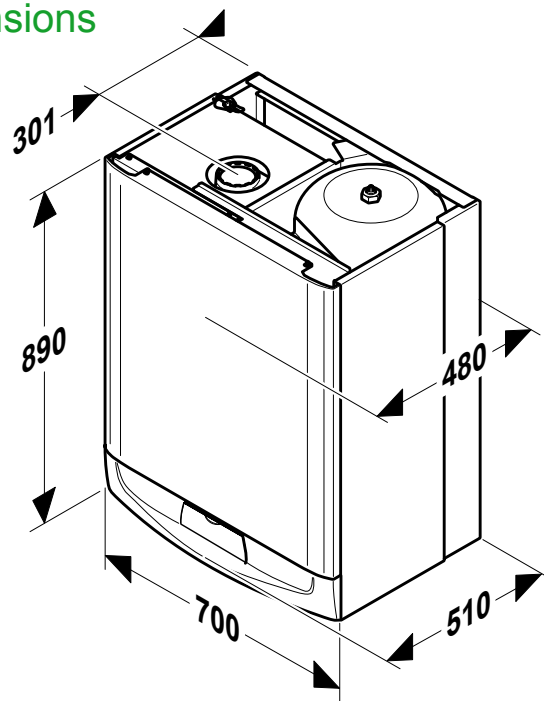
*3 colis (chaudière - applique et barrette de fixation - ventouse) - **N.B.** : Plus autant de colis que d'accessoires supplémentaires commandés



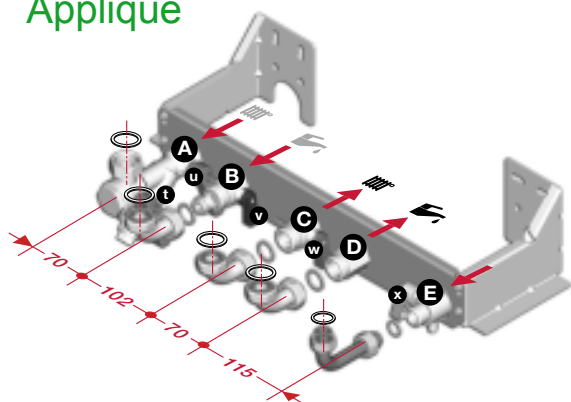
Gabarit d'installation



Dimensions



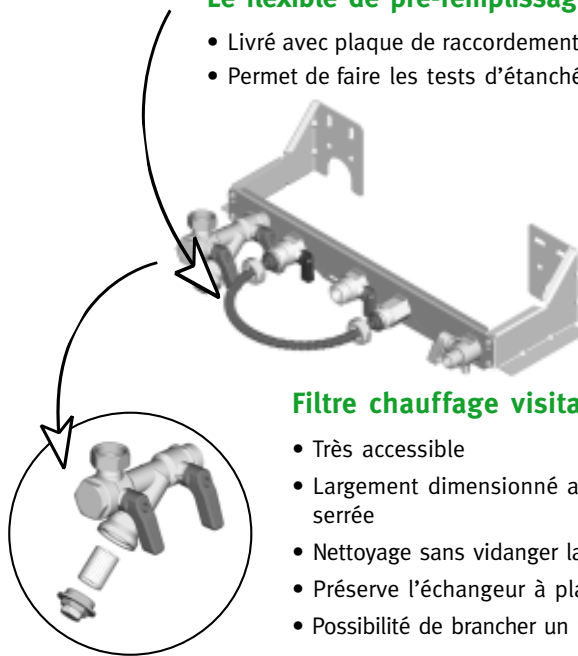
Applique



- A - Retour chauffage avec manettes d'isolement (t) et (u)
- B - Arrivée eau froide avec manette d'isolement (v)
- C - Départ chauffage avec manette d'isolement (w)
- D - Départ eau chaude sanitaire
- E - Arrivée gaz avec manette d'isolement (x), prise de pression gaz possible

Le flexible de pré-remplissage

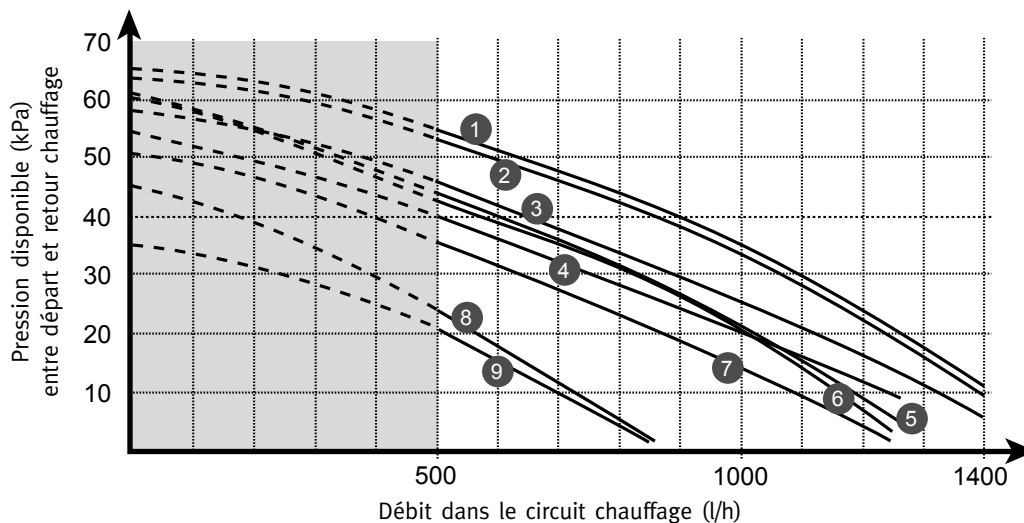
- Livré avec plaque de raccordement
- Permet de faire les tests d'étanchéité



Filtre chauffage visible

- Très accessible
- Largement dimensionné avec maille serrée
- Nettoyage sans vidanger la chaudière
- Préserve l'échangeur à plaque
- Possibilité de brancher un manomètre

Courbes débit/pression



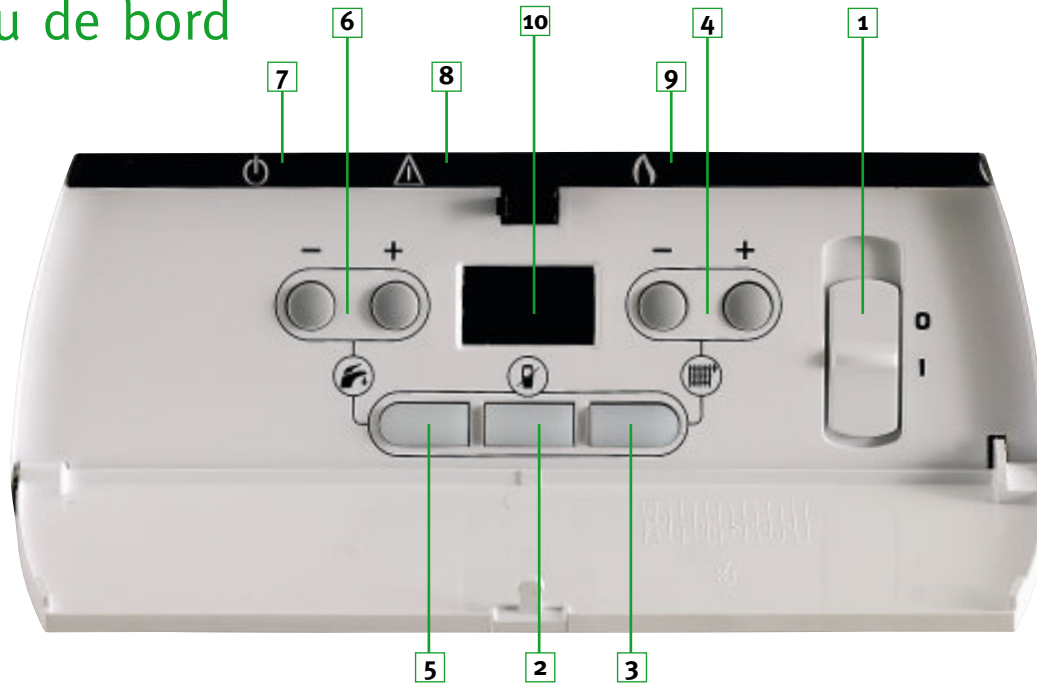
Légende

- Vitesse III
- 1 - By-pass fermé
 - 2 - Ouvert 1/4 tour
 - 3 - Ouvert 1/2 tour
 - 4 - Ouvert 2 tours

- Vitesse II
- 5 - By-pass fermé
 - 6 - Ouvert 1/4 tour
 - 7 - Ouvert 1/2 tour

- Vitesse I
- 8 - By-pass fermé
 - 9 - Ouvert 1/2 tour

Tableau de bord

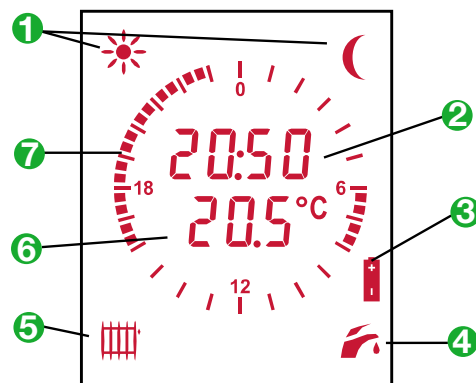


- | | | |
|--|--|---|
| 1 – Bouton marche/arrêt et reset en cas de mise en sécurité | 4 – Choix de la température départ chauffage | 9 – Témoin de fonctionnement brûleur (orange) |
| 2 – Sélecteur de fonctionnement en mode manuel. Si actif, ce bouton est éclairé. | 5 – Bouton d'activation de la fonction sanitaire | 10 – Afficheur numérique (affichage de la pression eau ou d'un code défaut) |
| 3 – Bouton d'activation de la fonction chauffage | 6 – Choix de la température eau chaude | |
| | 7 – Témoin de mise sous tension (vert) | |
| | 8 – Témoin défaut (rouge clignotant) | |

Thermostat d'ambiance programmable sans fil

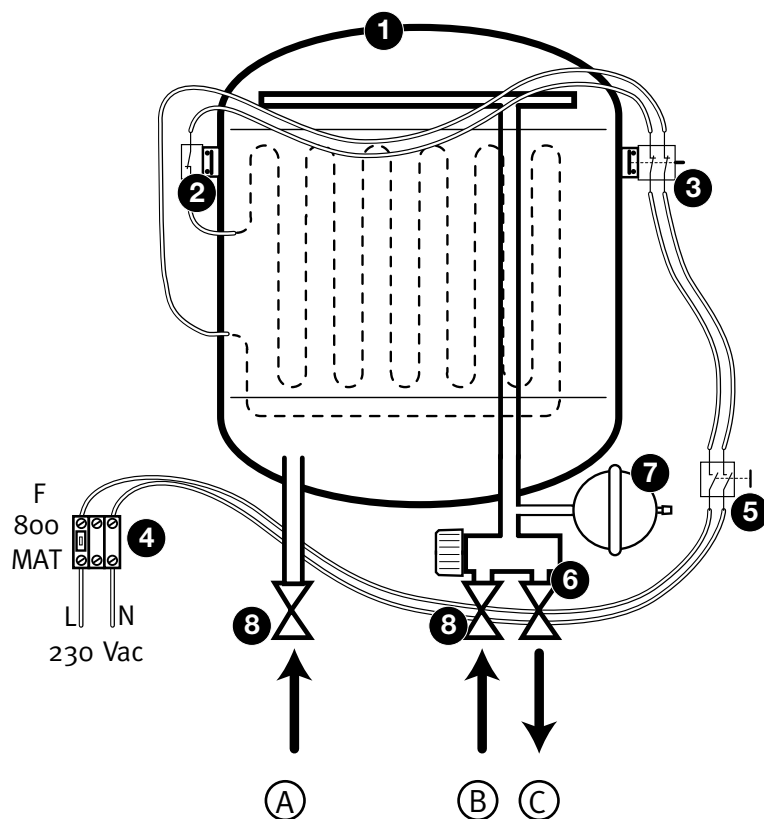


Écran du thermostat



- | | |
|--|---|
| 1 - Bouton menu : permet d'appeler soit le menu utilisateur soit le menu installateur ou SAV (accessible avec un code) | 1 - Indicateur du niveau de température en cours "confort" ou "éco" |
| 2 - Bouton annulation de la dernière action | 2 - Affichage de l'heure |
| 3 - Bouton de validation pour sélectionner ou valider une donnée | 3 - Témoins d'usure des piles du thermostat (durée moyenne 1 an) |
| 4 - Défilement haut et bas pour se déplacer dans un menu ou pour modifier une valeur | 4 - Indicateur de mode sanitaire |
| 5 - Bouton programme pour activer ou désactiver le programme hebdomadaire | 5 - Indicateur de mode chauffage |
| 6 - Afficheur | 6 - Affichage de la température ambiante |
| | 7 - Plage horaire attribuée à la température de confort |

Schéma de fonctionnement



- 1 - Ballon Inox.
 - 2 - Thermostat de régulation.
 - 3 - Sécurité de surchauffe.
 - 4 - Bornier de raccordement 230Vac (2 fils).
 - 5 - Interrupteur marche/arrêt.
 - 6 - Vanne thermostatique.
 - 7 - Vase d'expansion.
 - 8 - Vannes de barrage.
- A - Arrivée eau chaude de la chaudière.
 B - Entrée eau froide.
 C - Sortie eau chaude mitigée.

Dimensions



Caractéristiques techniques

Poids net à vide	10 kg
Contenance du ballon	11 l
Pression maximale de service	10 bar
Température départ eau chaude (réglable grâce à la vanne thermostatique)	34 à 60° C
Température de stockage	60° C
Intensité	0,65 A
Protection électrique	IPX4D Classe II
Tension d'alimentation	230 Vac
Puissance maxi absorbée	150 W

Accessoires disponibles

	Références
PLAQUE DE RACCORDEMENT	A20465
VENTOUSES	
Kit ventouse Kit sortie horizontale 0,58 m	A20321
Rallonges Rallonge 0,5 m - Ø60/100 Rallonge 1 m - Ø60/100 Rallonge 2 m - Ø60/100 Rallonge télescopique - Ø60/100 Rallonge 0,5 m - Ø80/125 Rallonge 1 m - Ø80/125 Rallonge 2 m - Ø80/125	A20325 A20326 A20327 A20328 A20335 A20336 A20337
Coudes Coude à 45° - Ø60/100 Coude à 87° - Ø60/100 Coude à 45° - Ø80/125 Coude à 87° - Ø80/125	A20330 A20329 A20340 A20339
Terminaux Terminal horizontal - Ø60/100 Terminal horizontal - Ø80/125 Terminal toiture noir - Ø60/100 Terminal toiture brique - Ø60/100 Terminal toiture noir - Ø80/125 Terminal toiture brique - Ø80/125	A20362 A20343 A20323 A20324 A20333 A20334
Buses Buse pour sortie verticale - Ø60/100 Buse pour sortie verticale - Ø80/125	A20322 A20342
Kits étanchéité toiture Kit étanchéité toiture 5 à 25° noir Kit étanchéité toiture 5 à 25° brique Kit étanchéité toiture 25 à 45° noir Kit étanchéité toiture 25 à 45° brique Kit étanchéité toiture 35 à 55° noir Kit étanchéité toiture 35 à 55° brique Kit étanchéité toiture plate aluminium	85854 85931 85105 85106 85855 85932 85107
Autres Colliers de maintien Manchon de démontage Manchon de démontage	85120 A20331 A20341
REGULATION Thermostat d'ambiance 2ème zone sans fil Kit 2ème zone chauffage	A20139 A20163
ISOBOX Le mini ballon	A20189
MODULE HARMONY Le module plancher chauffant/radiateurs	86401



LES DIRECTIONS RÉGIONALES

BORDEAUX / PESSAC

7, allée Newton
33600 Pessac
Tél. : 05 56 36 10 10
Fax : 05 57 26 99 80

LILLE / VILLENEUVE D'ASCQ

Parc d'activités technologique Les Près
5, rue de la Performance
59650 Villeneuve d'Ascq
Tél. : 03 20 47 30 50
Fax : 03 20 47 47 78

LYON

184, avenue Jean-Jaurès
69007 Lyon
Tél. : 04 78 72 21 31
Fax : 04 78 61 77 78

MARSEILLE

111, route de la Valentine
13396 Marseille cedex 11
Tél. : 04 91 18 23 00
Fax : 04 91 18 23 19

NANCY / PULNOY

Zone de la porte verte
12, rue des Sables
54425 Pulnoy
Tél. : 03 83 21 34 34
Fax : 03 83 21 29 59

NANTES

6, avenue du Marché Commun
BP 43469
44334 Nantes cedex 3
Tél. : 02 51 89 60 70
Fax : 02 40 50 23 04

PARIS / CRETEIL

Z.A. Europarc
13, rue Claude Nicolas Ledoux
94045 Créteil
Tél. : 01 56 71 83 30
Fax : 01 56 71 83 49

SHOW-ROOM PARIS

16, cours de Vincennes
75012 Paris
Tél. : 01 44 67 84 80
Fax : 01 44 67 02 55

TOULOUSE

33, route de Bayonne
BP 3099
31300 Toulouse
Tél. : 05 61 15 00 15
Fax : 05 61 15 01 63



LIGNE TECHNIQUE PROFESSIONNELS

 **N° Indigo** **0820 20 0820**

0,09 € TTC / MN

Saunier Duval Eau Chaude Chauffage France

“Le Technipole” - 8, avenue Pablo Picasso - 94132 Fontenay-sous-Bois cedex - France
Téléphone : 01 49 74 11 11 - Télécopie : 01 48 76 89 32

Site Internet : www.saunierduval.fr



Saunier Duval