



Les plafonniers gainables FUJITSU



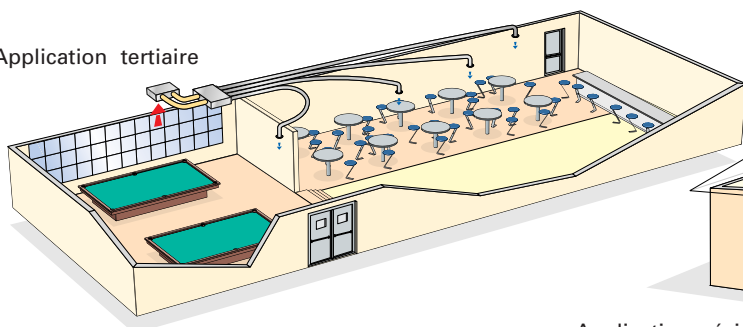
CLIMATISEUR

Puissance et efficacité en toute discrétion.

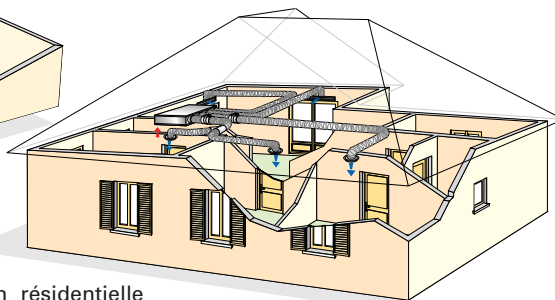
avantages

- Faible épaisseur pour installation en faux-plafond (27 cm).
- Forte pression disponible de 0 à 280 Pa (suivant modèles).
- Pilotage d'un chauffage électrique additionnel (modèles 25-30-36-45).
- Gamme complète d'accessoires : plénum, grilles, conduits...

Application tertiaire

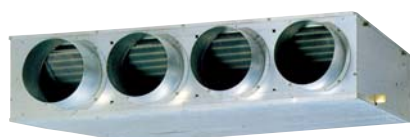


Application résidentielle



Climatiseurs

unités intérieures



ARY 25 à 45 U



ARY 12-18 U



ARY 60 U



ARY 90 T

fonctions

- Refroidissement,
- Chauffage,
- Ventilation seule (3 vitesses + automatique sauf ARY 90),
- Mode spécial fonctionnement réduit,
- Programmation hebdomadaire,
- Redémarrage automatique après une coupure de courant avec sauvegarde des paramètres,
- Affichage des résultats de l'autodiagnostic par code d'erreur et adresse des plafonniers gainables concernés sur la télécommande,
- Pilotage d'un chauffage électrique additionnel (sauf 60 et 90),
- Reprise d'air amovible à l'arrière ou en façade (sauf ARY 60 et ARY 90).

télécommande



ARY 12 à 60 U

fonctions

- Sélection type de fonctionnement,
- Sélection vitesse de ventilation (sauf ARY 90 T),
- Marche/arrêt,
- Mode de programmation (hebdomadaire),
- Réglage heure/température,
- Thermostat intégré (sauf ARY 90 T).

unités extérieures



ARY 12 U



ARY 18 U - 25 U



ARY 30 U



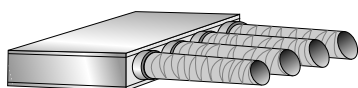
ARY 36-45-60 U



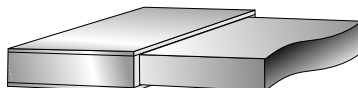
ARY 90 T

Accessoires

conduit circulaire ou rectangulaire



L'appareil peut être équipé de brides circulaires (4 sorties Ø 200) permettant le raccordement à un réseau de conduits circulaires.



L'avant de l'appareil est prédécoupé pour permettre le raccordement d'une gaine rectangulaire.

Divers accessoires de reprise sont disponibles : caisson 600 x 600, caisson filtrant avec reprise sur conduits circulaires ou rectangulaires.



Conduits circulaires en aluminium souples avec isolation thermique et phonique. Classement M0/M1 - Ø 125 à 315.



Conduits circulaires en aluminium semi-rigides avec isolation thermique et phonique. Classement M0 - Ø 125 à 315.

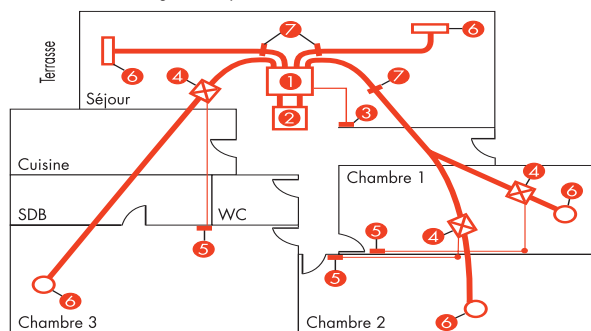
système de régulation VERSO (sauf modèles ARY 12/18 UUA)

Le système VERSO permet de réguler la température pièce par pièce en toutes saisons. Les registres motorisés détectent automatiquement la température de l'air soufflé par le climatiseur et la compare à la température de consigne du thermostat situé dans la pièce. Ils s'ouvrent ou se ferment pour ajuster le débit d'air afin de maintenir la pièce à la température souhaitée.



30% du débit de l'appareil doit rester libre de tout régulation.

Exemple d'installation du système VERSO dans une maison individuelle (autres configurations possibles en résidentiel comme en tertiaire)



- 1 Climatiseur gainable ARY réversible
- 2 Ensemble de reprise (ou pièce par pièce)
- 3 Télécommande centrale du climatiseur
- 4 Registre VERSO
- 5 Thermostats d'ambiance
- 6 Bouches de soufflages ou diffuseurs
- 7 Registres d'équilibrage manuels

grilles, diffuseurs et registres

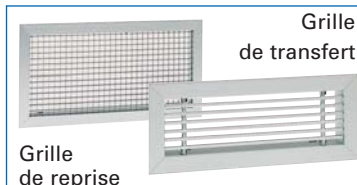
La gamme complète des accessoires aérauliques figure dans le catalogue ATLANTIC Ventilation



Large gamme de diffuseurs pour le secteur tertiaire, carrés (ex : 600 x 600), rectangulaires ou circulaires.



Diffuseurs à fentes ou bouches d'insufflation réglables destinés aux applications résidentielles ou tertiaires.



Grille de transfert

Grille de reprise

La gamme des grilles ATLANTIC permet un grand nombre de possibilités tant à la reprise qu'au soufflage.



Registres manuels ou motorisés. Permettent l'équilibrage ou l'isolement du réseau aéraulique. Peuvent être asservis à un thermostat, une horloge ou un simple commutateur.

batterie électrique



- Pour ARY 25-30-36-45 U (5000 W en 2 étages),
- Complément de chauffage par basses températures,
- Située au soufflage de l'unité intérieure du gainable,
- Possibilité d'adapter d'autres accessoires de la gamme (ex : bride de soufflage).

Spécifications techniques

plafonniers gainables de 3500 à 8500 W

Quelle est la puissance nécessaire pour votre projet (P. Frigo en W) ?

Quel est le mode de fonctionnement ?

		3 500	5 400	7 000	8 500	
		réversible				
Réf.		ARY 12 UUA	ARY 18 UUA	ARY 25 UUAN	ARY 30 UUAN	
Réfrigérant		R410A	R410A	R410A	R410A	
Code		820 212	820 218	820 825	820 330	
Caract. principales	P. frigo. nominale	W	3 500	5 400	7 000	8 400
	P. calo. nominale	W	4 000	6 000	7 700	9 500
	P. calo. à -7°C	W	2 210	3 300	4 200	5 300**
	P. abs. nominale en froid	W	1 240	1 920	2 650	2 990
	P. abs. nominale en chaud	W	1 210	1 870	2 330	2 630
	P. abs. à -7°C	W	1 010	1 550	1 800	1 780**
	Zone d'exploitation (min./max) GV	m ³ /h	360 / 500	600 / 1 000	650 / 1 450	800 / 1 800
	Pression dispo GV	Pa	0 / 40	0 / 70	30 / 150	30 / 150
Performances	EER (froid) à +35°C		2,82	2,81	2,64	2,90
	COP (chaud) à +7°C		3,31	3,21	3,30	3,61
	COP (chaud) à -7°C		2,19	2,13	2,33	3,27**
	Niv. Son. (u. int.) PV / GV	dB(A)	27 / 29	36 / 43	34 / 38	36 / 40
	Niv. Son. (u. ext.)	dB(A)	49	52	53	53
Certifications	Classe énergétique (froid)		C	C	D	C
	Classe énergétique (chaud)		C	C	C	A
	PROMOTELEC		oui	oui	oui	oui
Dimensions (HxLxP)	u. int.	mm	217 x 953 x 595	217 x 953 x 595	270 x 1135 x 700	270 x 1135 x 700
	u. ext.	mm	530 x 750 x 250	650 x 830 x 320	650 x 830 x 320	650 x 830 x 320
Poids	u. int. / u. ext.	kg	25 / 34	25 / 52	43 / 59	43 / 60

plafonniers gainables de 10 400 à 25 000 W

Quelle est la puissance nécessaire pour votre projet (P. Frigo en W) ?

Quel est le mode de fonctionnement ?

		10 400	12 500	17 000	25 000	
		réversible	réversible	réversible	réversible	
Réf.		ARY 36 UUAN	ARY 45 UUAN	ARY 60 UUA	ARY 90 T	
Réfrigérant		R410A	R410A	R410A	R407C	
Code		820 336	820 345	820 360	820 290	
Caract. principales	P. frigo. nominale	W	10 500	12 700	16 500	25 000
	P. calo. nominale	W	12 700	14 300	19 500	29 200
	P. calo. à -7°C	W	8 200**	10 900**	14 000	14 200
	P. abs. nominale en froid	W	3 600	4 380	6 060	12 300
	P. abs. nominale en chaud	W	3 650	4 390	5 540	12 250
	P. abs. à -7°C	W	2 270**	3 820**	4 570	8 500
	Zone d'exploitation (min./max) GV	m ³ /h	1 100 / 2 200	1 100 / 2 300	2 000 / 3 500	3 200 / 4 700
	Pression dispo GV	Pa	30 / 150	30 / 150	100 / 250	280 / 120
Performances	EER (froid) à +35°C		2,92	2,90	2,72	2,03
	COP (chaud) à +7°C		3,48	3,26	3,52	2,38
	COP (chaud) à -7°C		3,02**	2,85**	3,06	1,67
	Niv. Son. (u. int.) PV / GV	dB(A)	39 / 43	40 / 44	42 / 49	50
	Niv. Son. (u. ext.)	dB(A)	54	54	54	59
Certifications	Classe énergétique (froid)		C	C	D	-
	Classe énergétique (chaud)		B	C	B	-
	PROMOTELEC		-	-	-	-
Dimensions (HxLxP)	u. int.	mm	270 x 1135 x 700	270 x 1135 x 700	400 x 1050 x 500	450 x 1550 x 700
	u. ext.	mm	1165 x 900 x 330	1165 x 900 x 330	1290 x 900 x 330	1380 x 1300 x 650
Poids	u. int. / u. ext.	kg	45 / 100	45 / 113	50 / 118	85 / 245

** Données provisoires, à confirmer. Nous consulter.



Votre spécialiste

Siège social : Atlantic Climatisation et Ventilation
 13, Boulevard Monge Z.I. - BP 71 - 69882 MEYZIEU Cedex.
 Téléphone : 04 72 45 11 00 - Télécopie : 04 72 45 11 11.
www.atlantic-climatisation.com

